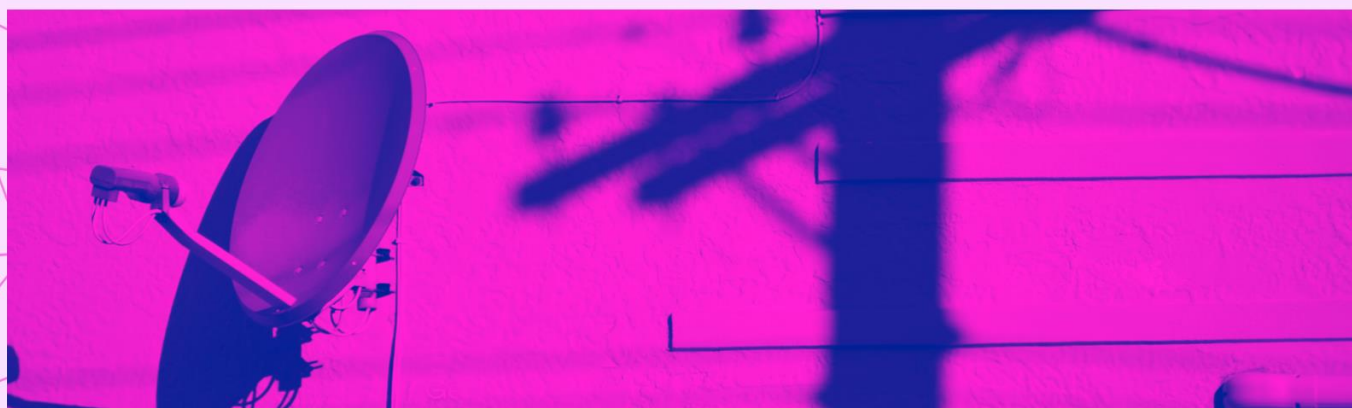
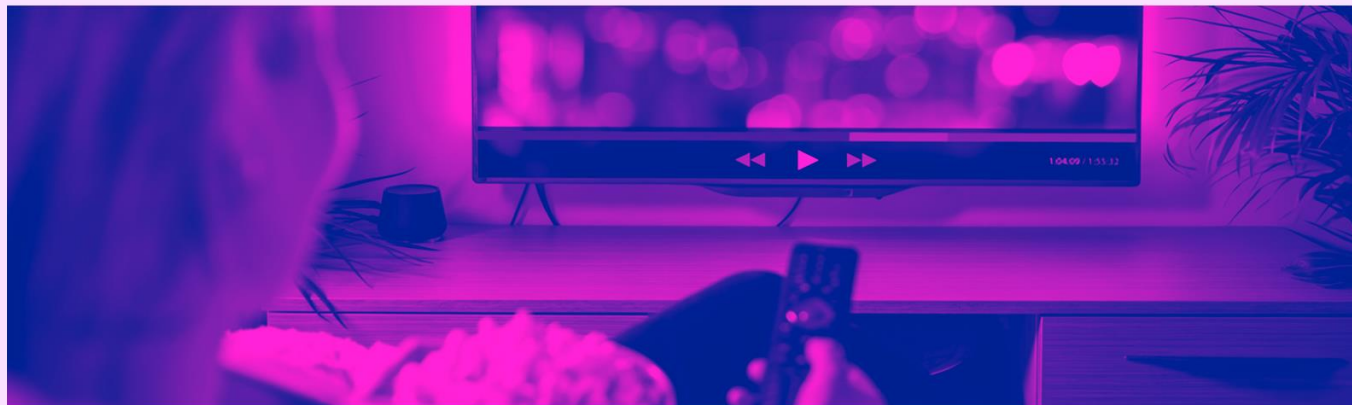


Televisión de paga en el Perú

PRIMER SEMESTRE 2022

OCTUBRE 2022



La caída en las conexiones [-3%] y en el ARPU del servicio [-9%] motivan una fuerte contracción en los **ingresos estimados 2022** del mercado [-11%], mientras que las **conexiones no formales** siguen siendo el **principal competidor en el mercado**

- **Conexiones formales: caída sostenida desde el año 2018**

Perú es el 2º mercado en Sudamérica con menor penetración, sólo por encima de Ecuador

- **Conexiones no formales son el principal “competidor” en el mercado**

Su participación de mercado superior a 40% se ubica por encima de cualquier operador formal

- **Fuerte caída en conexiones HFC formales [de 67% a 62% del mercado]**

Participación de conexiones de TV satelital crecen de 24% [2021] a 28% [1S22]

- **Sólo 5 departamentos registran una penetración formal de 20% o más**

8 departamentos con una penetración formal menor a 10% [todas en la sierra y selva]

- **Baja tenencia del servicio en los NSE D y E**

Brecha aún significativa respecto a los NSE A, B y C

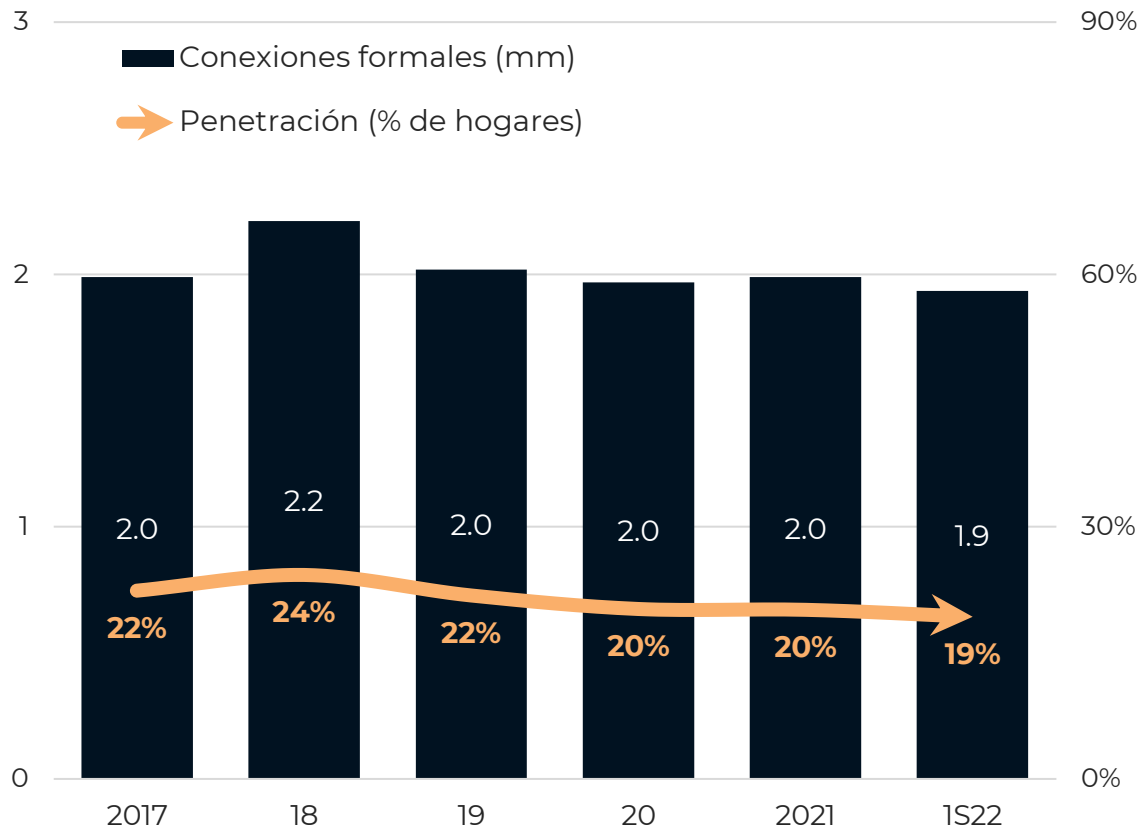
- **ARPU: caída 2002e cercana a 10%**

Impacto directo en una contracción de los ingresos 2002e en el mercado

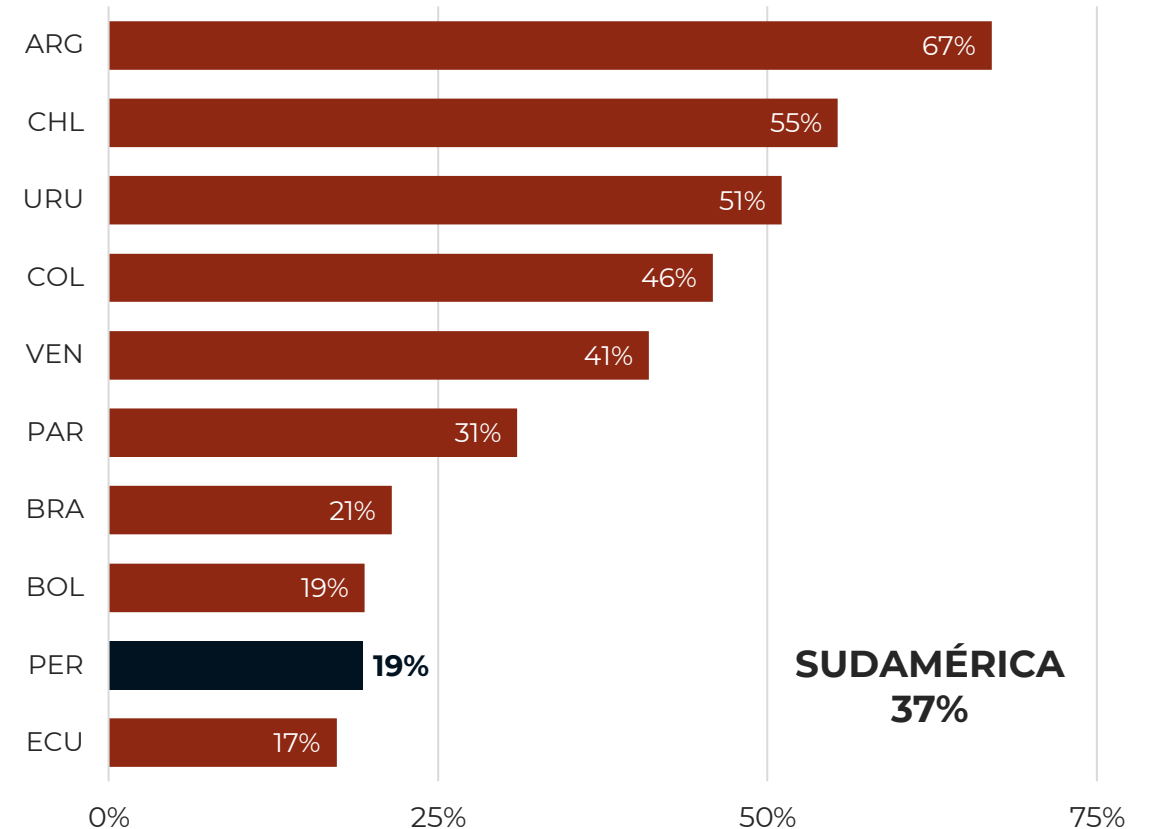
Conexiones formales de TV paga: caída sostenida desde el año 2018

Perú es el 2º mercado en Sudamérica con menor penetración, sólo por encima de Ecuador

PENETRACIÓN 2017-1S22 | PERÚ
(mm de conexiones formales, % de hogares)



PENETRACIÓN 1S22 | SUDAMÉRICA
(% de hogares)

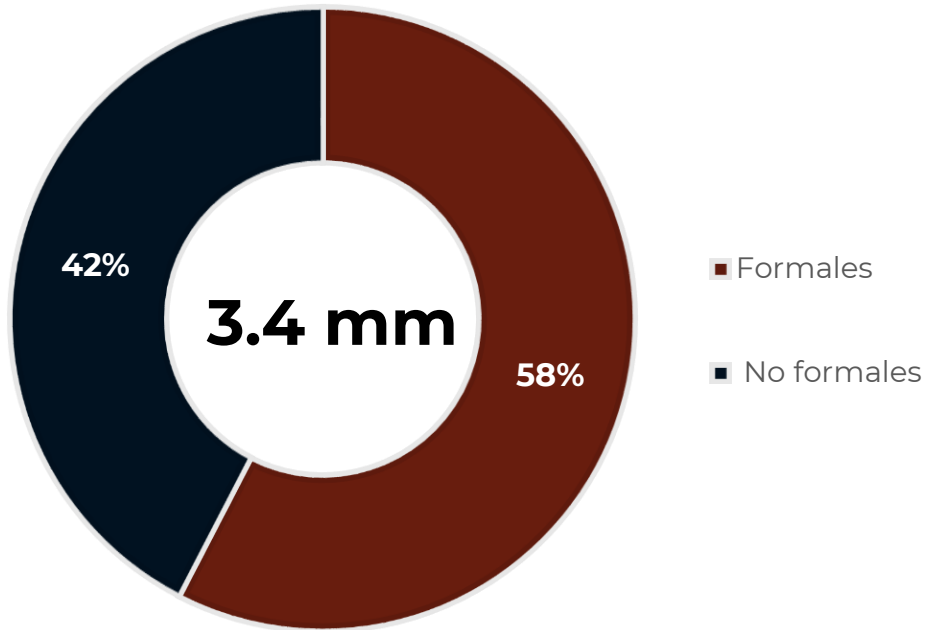


Fuente: OSIPTEL, reguladores de telecomunicaciones en cada país

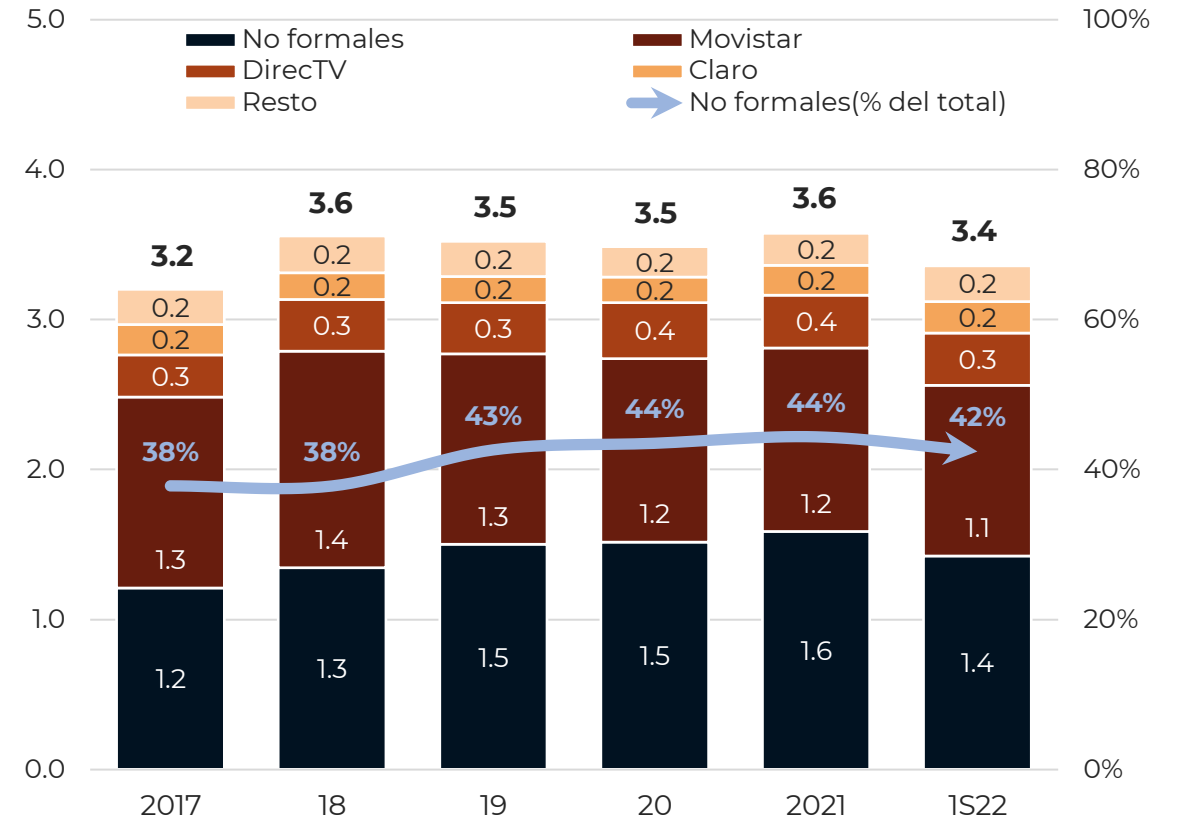
Conexiones no formales son el principal "competidor" en el mercado

Su participación de mercado superior a 40% se encuentra por encima de cualquier operador formal

CONEXIONES FORMALES Y NO FORMALES 1S22
(% de conexiones)



CONEXIONES FORMALES Y NO FORMALES 2017-1S22
(mm conexiones)

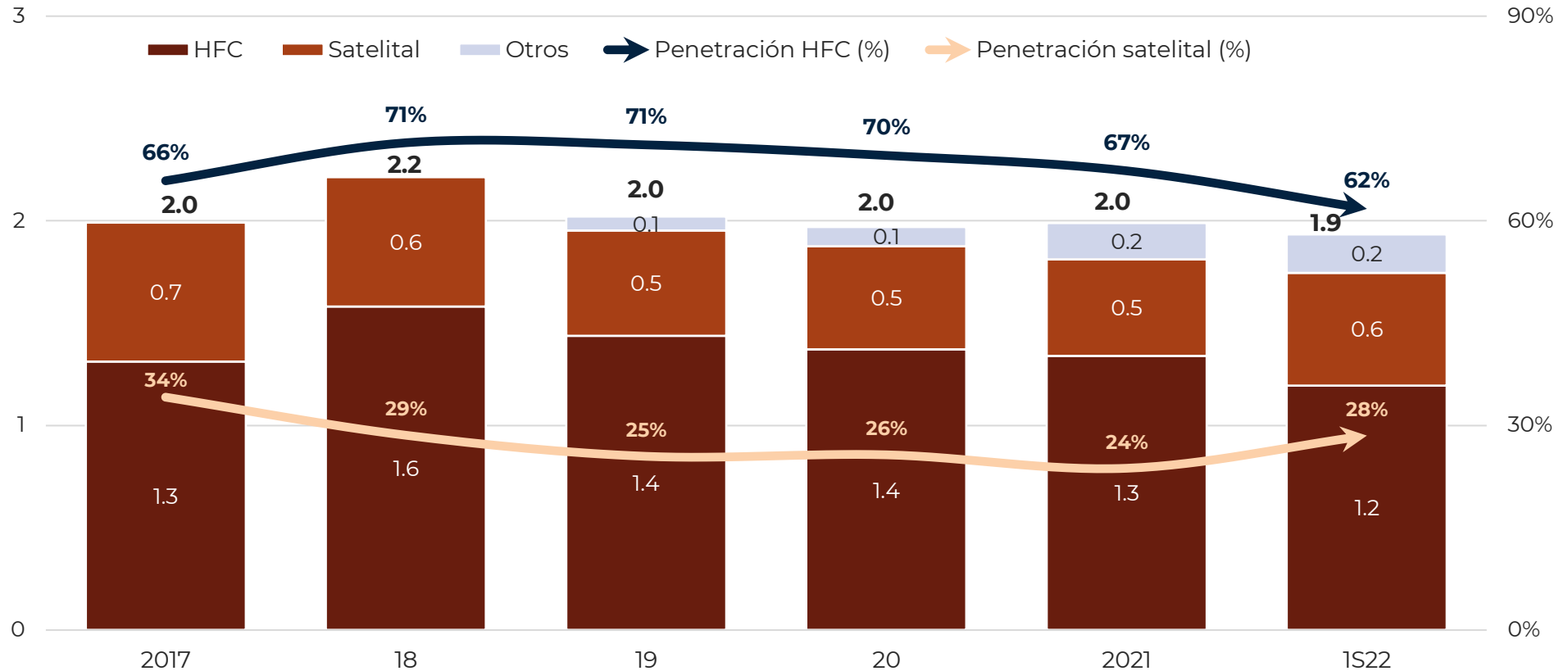


Fuente: INEI, OSIPTEL

Fuerte caída en conexiones HFC formales [de 67% a 62% del mercado]

Participación de conexiones de TV satelital crecen de 24% [2021] a 28% [1S22]

CONEXIONES FORMALES 2017-1S22, SEGÚN TECNOLOGÍA | PERÚ
(mm conexiones, % del total)

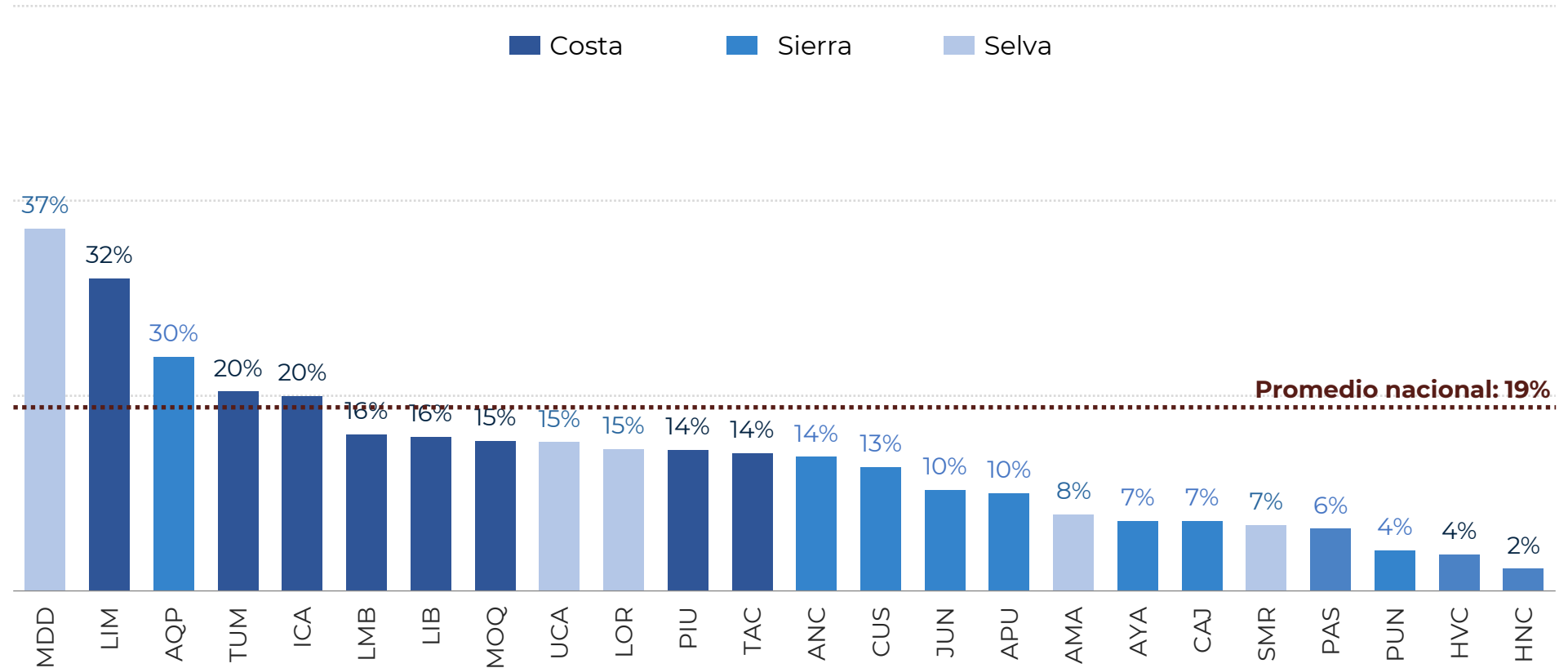


Fuente: OSIPTEL

Sólo 5 departamentos registran una penetración formal de 20% o más

8 departamentos con una penetración formal menor a 10% [todas en la sierra y selva]

CONEXIONES FORMALES 1S22, SEGÚN DEPARTAMENTO | PERÚ (% del total de hogares)



Nota: ubicación de cada departamento en la costa, sierra o selva según criterio de segmentación geográfica del INEI, según el cual un departamento está ubicado en la sierra si la mitad o más de sus provincias se ubican a 2 mil metros o más sobre el nivel del mar

Fuente: OSIPTEL

Baja tenencia del servicio en los NSE D y E

Brecha aún significativa respecto a los NSE A, B y C

36%

39%

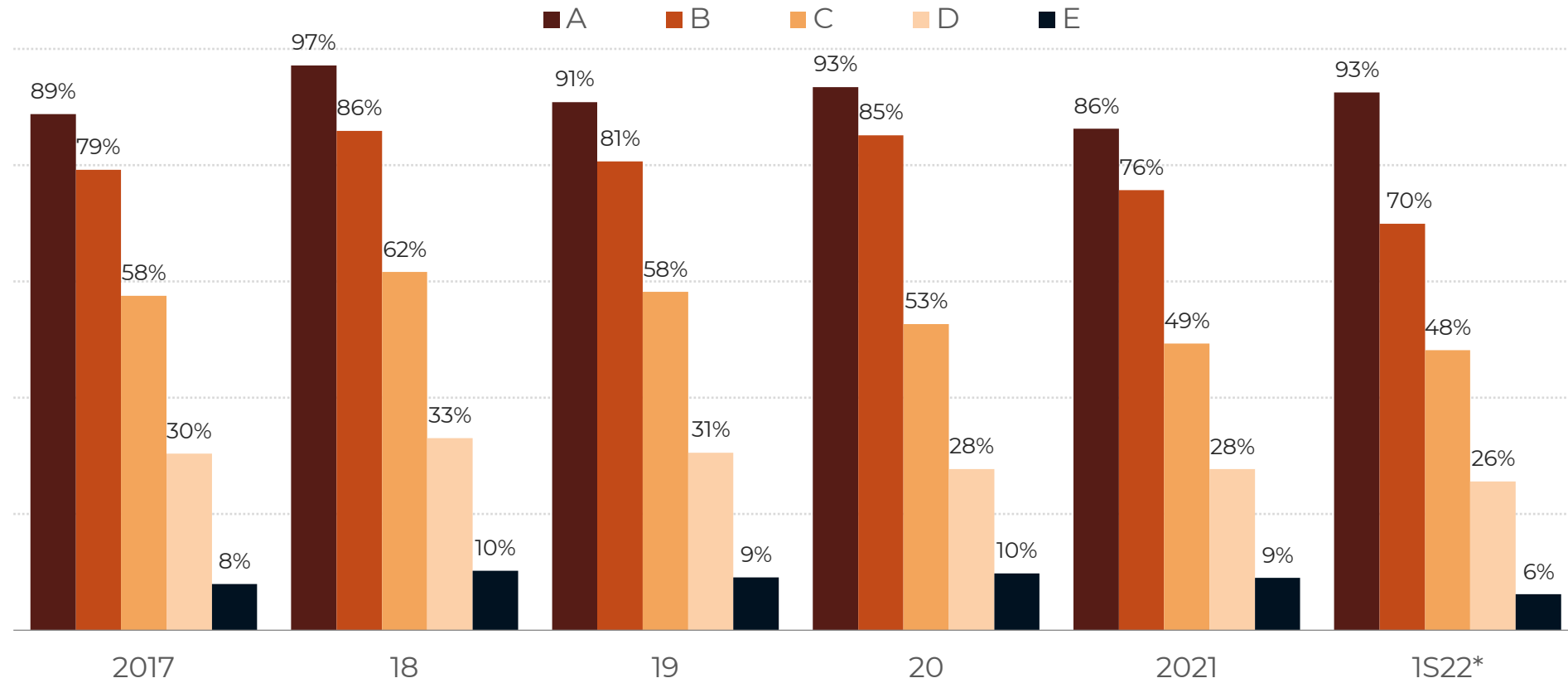
38%

36%

36%

33%

TENENCIA DE TV PAGA FORMAL Y NO FORMAL, SEGÚN NSE (% de hogares)



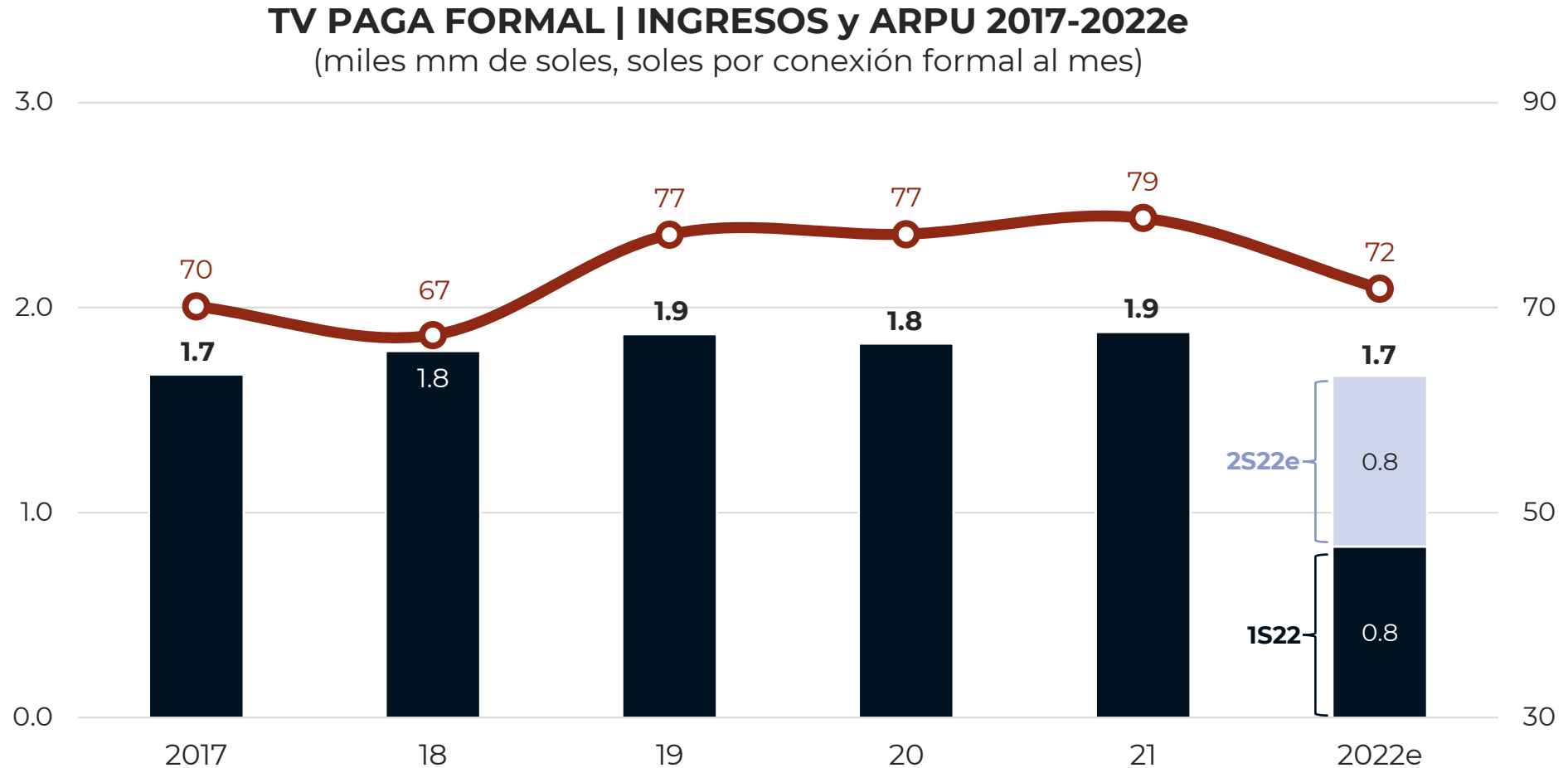
* | Nota: valores 1S22 estimados a partir de la estructura del NSE 2021

Fuente: INEI

● Promedio nacional

ARPU: caída 2022e cercana a 10%

Impacto directo en una contracción de los ingresos 2022e en el mercado



Nota: valores estimados al año 2022

Fuente: OSIPTEL



hola@dnconsultores.com

 +51 974 097 494